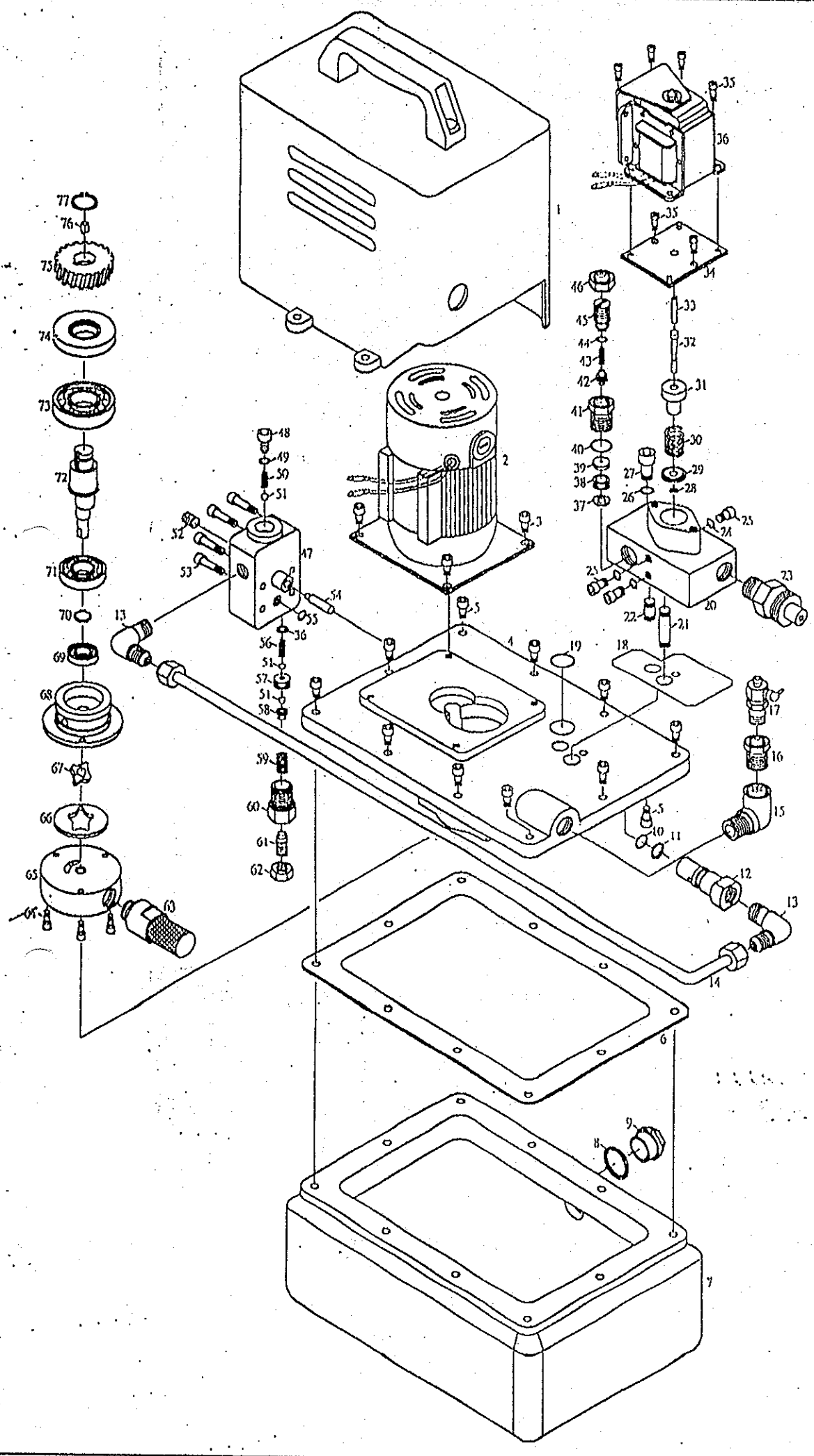


图号	比例	材料	数量	备注
1	1:1	铸铝	1	
2	1:1	铸铝	1	
3	1:1	铸铝	1	
4	1:1	铸铝	1	
5	1:1	铸铝	1	
6	1:1	铸铝	1	
7	1:1	铸铝	1	
8	1:1	铸铝	1	
9	1:1	铸铝	1	
10	1:1	铸铝	1	
11	1:1	铸铝	1	
12	1:1	铸铝	1	
13	1:1	铸铝	1	
14	1:1	铸铝	1	
15	1:1	铸铝	1	
16	1:1	铸铝	1	
17	1:1	铸铝	1	
18	1:1	铸铝	1	
19	1:1	铸铝	1	
20	1:1	铸铝	1	
21	1:1	铸铝	1	
22	1:1	铸铝	1	
23	1:1	铸铝	1	
24	1:1	铸铝	1	
25	1:1	铸铝	1	
26	1:1	铸铝	1	
27	1:1	铸铝	1	
28	1:1	铸铝	1	
29	1:1	铸铝	1	
30	1:1	铸铝	1	
31	1:1	铸铝	1	
32	1:1	铸铝	1	
33	1:1	铸铝	1	
34	1:1	铸铝	1	
35	1:1	铸铝	1	
36	1:1	铸铝	1	
37	1:1	铸铝	1	
38	1:1	铸铝	1	
39	1:1	铸铝	1	
40	1:1	铸铝	1	
41	1:1	铸铝	1	
42	1:1	铸铝	1	
43	1:1	铸铝	1	
44	1:1	铸铝	1	
45	1:1	铸铝	1	
46	1:1	铸铝	1	
47	1:1	铸铝	1	
48	1:1	铸铝	1	
49	1:1	铸铝	1	
50	1:1	铸铝	1	
51	1:1	铸铝	1	
52	1:1	铸铝	1	
53	1:1	铸铝	1	
54	1:1	铸铝	1	
55	1:1	铸铝	1	
56	1:1	铸铝	1	
57	1:1	铸铝	1	
58	1:1	铸铝	1	
59	1:1	铸铝	1	
60	1:1	铸铝	1	
61	1:1	铸铝	1	
62	1:1	铸铝	1	
63	1:1	铸铝	1	
64	1:1	铸铝	1	
65	1:1	铸铝	1	
66	1:1	铸铝	1	
67	1:1	铸铝	1	
68	1:1	铸铝	1	
69	1:1	铸铝	1	
70	1:1	铸铝	1	
71	1:1	铸铝	1	
72	1:1	铸铝	1	
73	1:1	铸铝	1	
74	1:1	铸铝	1	
75	1:1	铸铝	1	
76	1:1	铸铝	1	
77	1:1	铸铝	1	



NO.	零件名稱	頁數	NO.	零件名稱	頁數
1	馬達蓋		40	油圈	
2	馬達		41	螺絲	
3	螺絲		42	迴油鋼珠	
4	油箱蓋		43	彈簧	
5	螺絲		44	墊片	
6	防漏墊		45	調整螺絲	
7	油箱		46	螺母	
8	油圈		47	高壓幫浦座	
9	油鏡		48	螺絲	
10	油圈		49	油圈	
11	特弗龍		50	彈簧	
12	接管		51	鋼珠	
13	彎頭		52	螺絲	
14	油管		53	螺絲	
15	接頭		54	高壓活塞	
16	套頭		55	油圈	
17	排氣桶		56	彈簧	
18	墊片		57	鋼珠出油座	
19	油圈		58	鋼珠座	
20	迴油座		59	彈簧	
21	鐵管		60	六角螺絲	
22	螺絲		61	螺絲	
23	接頭		62	螺帽	
24	油圈		63	吸油嘴	
25	螺絲		64	螺絲	
26	華司		65	低壓後座	
27	螺絲		66	大轉指套	
28	油圈		67	小轉指座	
29	墊片		68	低呀壓轉指座	
30	彈簧		69	軸承	
31	彈簧塞		70	止附環	
32	迴油針		71	軸承	
33	圓棒		72	偏心軸	
34	鐵片		73	軸承	
35	螺絲		74	油封	
36	電磁閥		75	齒輪	
37	銅片		76	四方稍	
38	墊片		77	止附環	
39	迴油片		78		