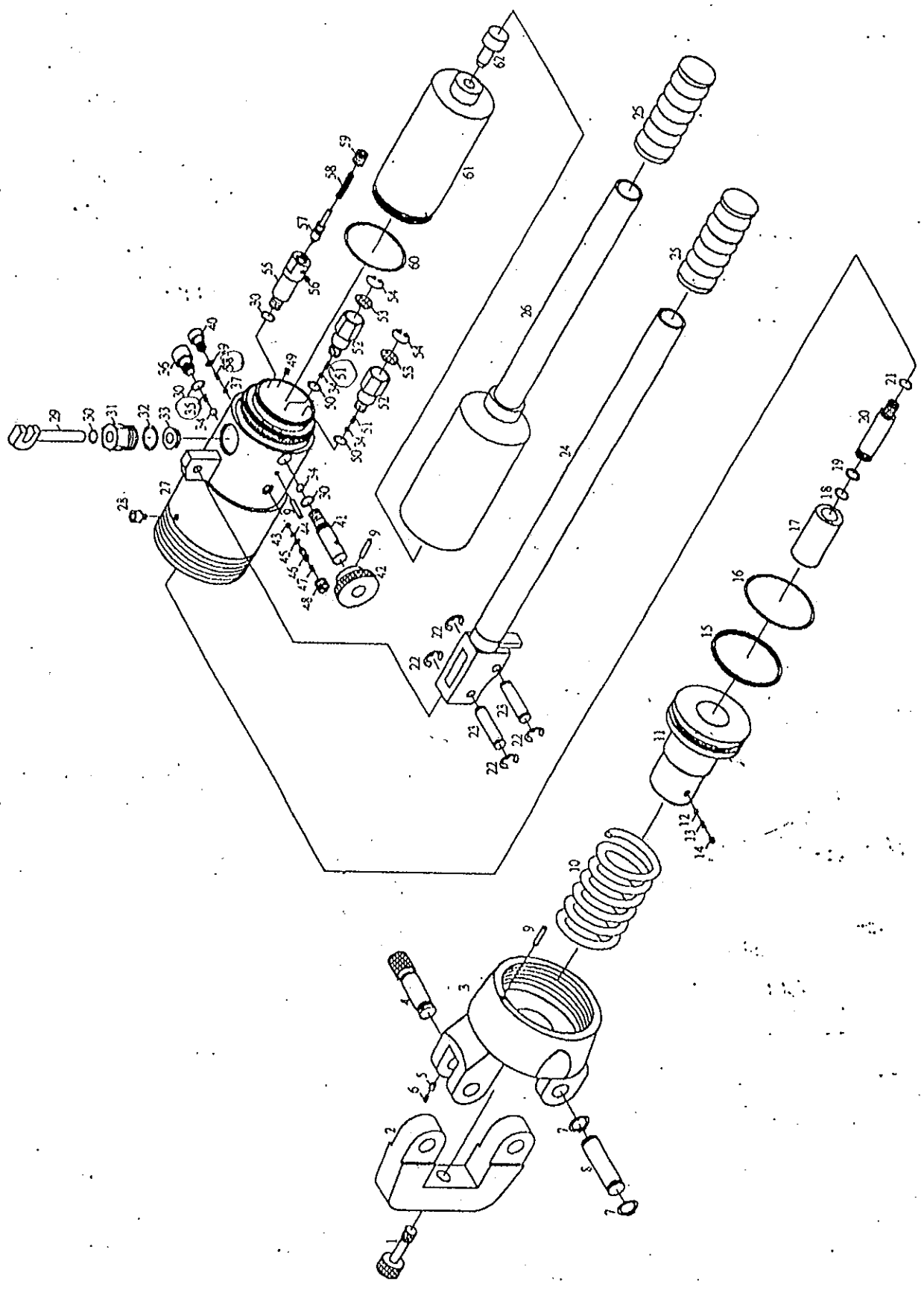


REV	DATE	BY	APP
1			
2			
3			
4			
5			
6			
7			
8			
9			
10			
11			
12			
13			
14			
15			
16			
17			
18			
19			
20			
21			
22			
23			
24			
25			
26			
27			
28			
29			
30			
31			
32			
33			
34			
35			
36			
37			
38			
39			
40			
41			
42			
43			
44			
45			
46			
47			
48			
49			
50			
51			
52			
53			
54			
55			
56			
57			
58			
59			
60			
61			



CP0-400

NO.	零件名稱	頁數	NO.	零件名稱	頁數
1	下模固定螺絲		32	特弗龍	
2	壓接銼座		33	U型油圈	
3	油缸頭		34	鋼珠	
4	插梢		35	彈簧	
5	小彈簧		36	調壓螺絲	
6	插梢		37	鋼珠	
7	止輪		38	彈簧	
8	固定插梢		39	油圈	
9	彈簧梢		40	調壓螺絲	
10	彈簧		41	迴油螺絲	
11	活塞		42	鋁製迴油開關	
12	鋼珠		43	φ 5鋼珠	
13	彈簧		44	P4油圈	
14	螺絲		45	P4特弗龍	
15	特弗龍		46	低壓滑針	
16	油圈		47	低壓彈簧	
17	低壓小油缸		48	低壓螺絲	
18	油圈		49	螺絲	
19	特弗龍		50	油圈	
20	低壓小活塞		51	彈簧	
21	油圈		52	螺絲	
22	止輪		53	濾網	
23	固定插梢		54	止輪	
24	活動把手		55	安全閥	
25	膠套		56	螺絲	
26	固定把手		57	頂針	
27	幫浦主體		58	彈簧	
28	螺絲		59	螺絲	
29	小活塞		60	油圈	
30	油圈		61	油桶	
31	六角螺絲		62	塞頭	